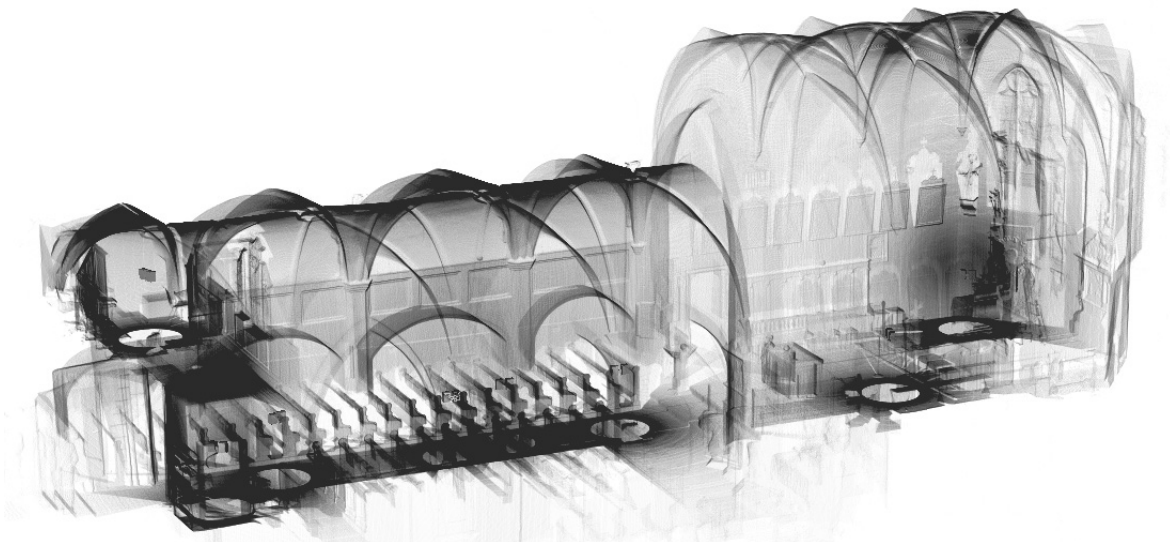


Leistungsvorstellung:

Messtechnik

Sehr geehrte Geschäftspartner!

Unser Unternehmen hat seinen Dienstleistungsbereich um das Leistungsfeld MESSEN erweitert.



Der Zufall ist ausgeschlossen

Vom KLEINSTEN bis zum GRÖßTEN Messvolumen im Geschäftsbereich Fassaden, Glas und Innenausbau bieten wir unter Einsatz der modernsten **Lasermessgeräte (Laser Scanner)** eine **millimetergenaue 3D Laser Vermessung** Ihres Projektes. In unseren Leistungen ist selbstverständlich die Ausarbeitung von Aufmassplänen des gemessenen Umfeldes inkludiert



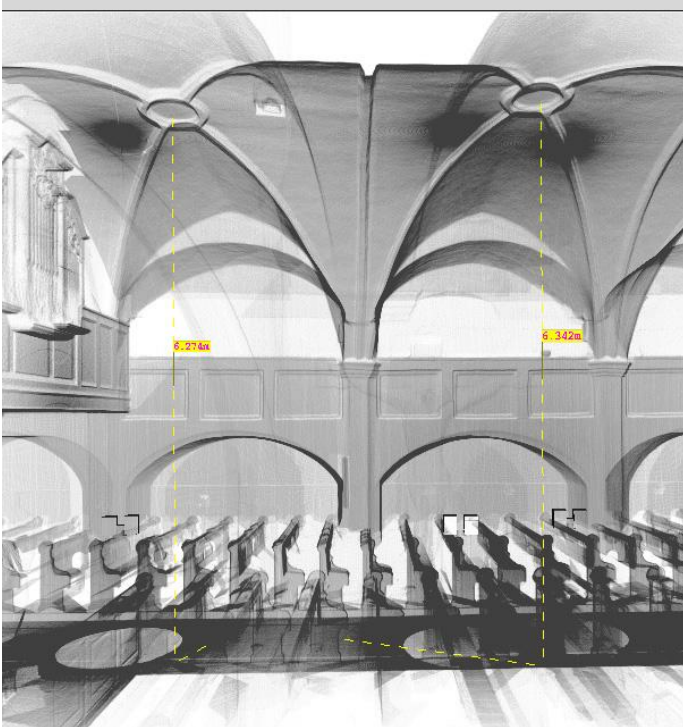
Farboption:

Alle Laserscans können ergänzend zu der Laservermessung vom gleichen Standort aus auch

mit hochwertigen Fotos überlagert werden. Mit dieser Technik werden die auf den Farbfotos dargestellten Objekte besser erkennbar und alle Detailpunkte aussagekräftiger.



FASZINATION GLAS



Präzisionsvermessung - Genauigkeit im Zehntelmillimeterbereich

Faro-Messarm

Jeder einzelne dargestellte Punkt liegt im Kalibrations-Toleranzbereich von 0,1mm bei einer Reichweite der Einzelmessung von 3.700mm in Bezug auf alle allen gängigen Bauteile.

Vermessungen von Schablonenscheiben oder gebogenen Stiegläsern sind mit dieser Messmethode kein Problem. 3D Kontrollmessungen von gelieferten Bauteilen (z.B Planimetrieverzug einer Türe) oder Biegeradien stellen eine typische Leistung dar



Portable Koordinatenmessarme digitalisieren ohne Schablonen

Leistungsbeispiele:

- Stiegenhausformscheiben mit Bohrungen
- Bogenformvermessungen mit beliebiger Schnittlagenführung durch den gemessenen Bauteil
- Konsolenlagen Anschlusspunktvermessung
- Vorgewerkskontrollvermessungen aller an das Gewerk anschließender Bauteile
- Kombinierte Messungen: Messarm mit 3D Laser Scann oder DISTO Handlaser bei komplexen Gebäuden oder Bauformen
- Fahrzeugglasvermessung (Bahn, Bus, etc.)
- Reparaturvermessung von allen Formgläsern unabhängig vom Einbauort

Alle Aufmaße und aus den Messungen erstellten Protokolle (z.B. Pläne-Zeichnungen von Formscheiben) können in allen gängigen CAD-Protokollen ausgegeben werden. Alle erforderlichen Ausschnitte, Bohrungen etc. sind präziser Teil der Daten.

Diese Leistung erübrigt eine parallele Schablonenanfertigung oder andere teure Messmaßnahmen. Durch die Möglichkeit der Datenbereitstellung nach Vereinbarung können beispielsweise Fertigungsmaschinen wie Bohranlagen, Wasserstrahlscheidgeräte etc. direkt CNC angesteuert werden.

Das gesamte Leistungsspektrum ist mobil vor Ort auch an schwer zugänglichen Punkten einsetzbar.

Alle Geräte können im Innen- und Außenbereich (trocken) bei Gerätetemperaturen von +5° bis zu +50°C unabhängig von der Oberflächentemperatur des gemessenen Werkstoffes eingesetzt werden.

Weiters ergänzt ein Bluetooth Handlaser gemeinsam mit DistToPlan unsere professionelle Werkzeugpalette zur Aufnahme aller Messaufgaben.



AUFMAß OHNE REUE

Kontaktieren Sie uns mit Ihrem Projekt!

Projektoptimierung mit Glas

Unser weiteres Leistungspaket beinhaltet:

Alle Arten und Typen von Sicherheitsgläsern, Punktbefestigungsarten, Beschlägen, Brandschutzverglasungen in Nurglasoptik von E30 bis EI 90, Glasrauchschränke, LED Glas und IP 67 LED Bauelemente zum Einbau in die Fassade, Lamellenfenster in Nurglasoptik - Europa weit einzigartig auch geeignet zum geneigten Einbau (Dach) - versehen mit Prüfzeugnis.-(RWA-Ausführung möglich)

Hebetechnik: **AKROBAT**

- Glas-AKROBAT-33: Leichtbaukran,
- Glas-AKROBAT-DSZ-750: Vakuumheber mit nur 160mm Bautiefe und 750kg Tragkraft.
- Glas-AKROBAT-DSH-800Vakuumheber hydr. dreh- und schwenkbar 800 bis 1200kg Tragkraft mit Funkfernsteuerung und Eignung für gebogene Gläser.
- Glas-AKROBAT-CU-600: Treppenbefahrbarer Transporter mit ACU Transportleistung 600kg
- Glas-AKROBAT-Krangestell: Alu portables Krangestell für alle möglichen Einsatzzwecke;
- Glas-AKROBAT-T-zug 2,0:Stirnrad Flaschenzug
- Glas-AKROBAT-E-zug1,0:Elektrokettenzug mit Funksteuerung
- Glas-AKROBAT-S-zug: Mobile Seilwinde mit Funksteuerung
- Glas-AKROBAT-Hubwagen Großrad Glas-Gestellhubwagen bis 3,5to und vieles mehr steht für Ihr Projekt zur Verfügung.